

Psykologiska reaktioner efter stor (cancer) kirurgi

Ylva Hellstadius

Med dr/Ordf. NVP cancerrehabilitering

Bakgrund

- PTSS = symptom på posttraumatisk stress
 - Chocktrauma: olycka, terroråd, akut sjukdom, akut operation
 - Utvecklingstrauma: mobbning, våld i nära relation, krig/flykt, sjukvårdsrelaterade upplevelser*
- Prevalens
 - Ca 20% efter kirurgi
 - 1 år efter thoraxkirurgi ångest/depression minskar, PTSS ökar
 - Cancerbehandling 10-15%
 - Canceröverlevare och anhöriga (6 år efter behandling) 20% resp. 36%

Risikfaktorer

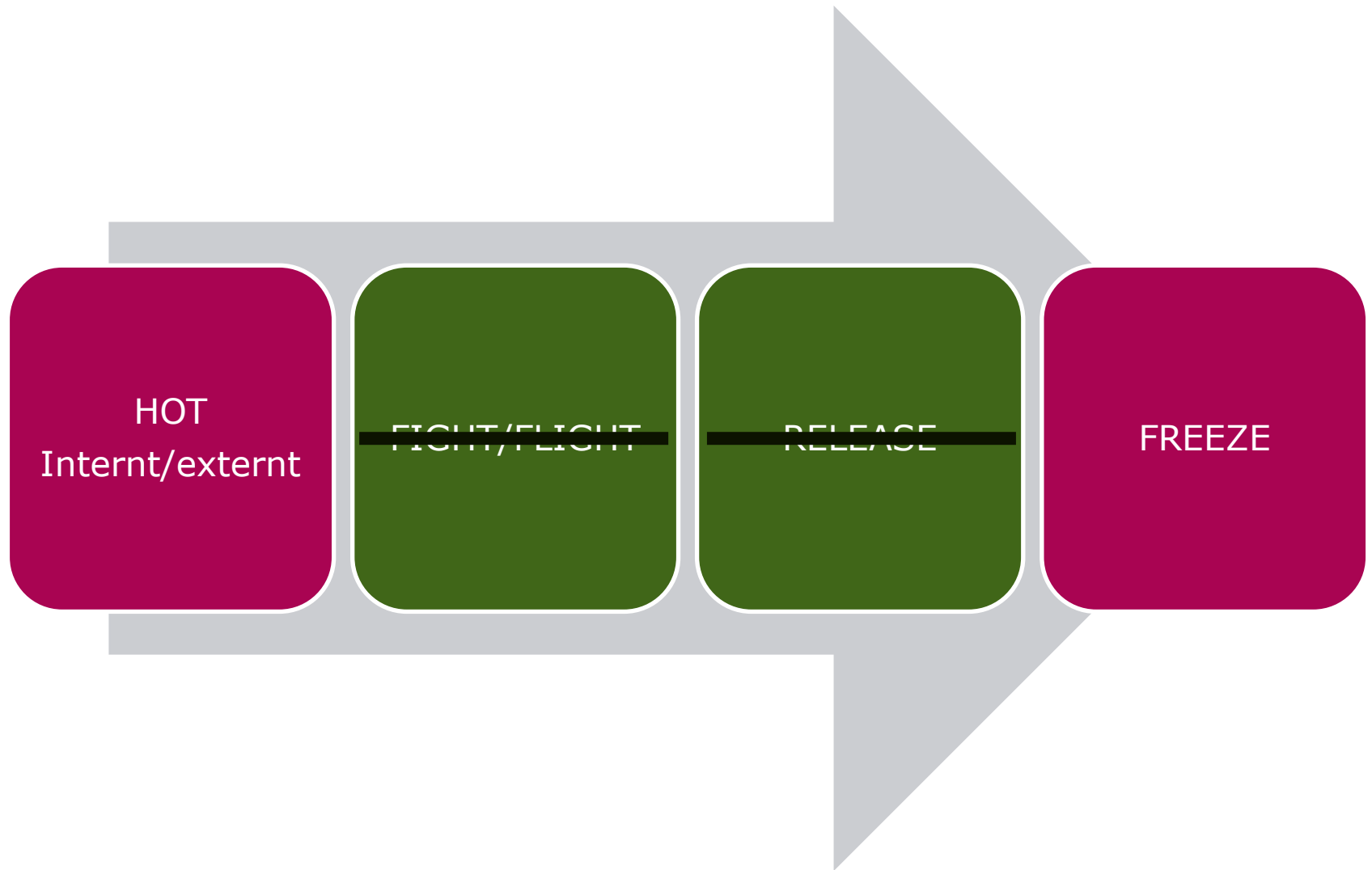
- Akut kirurgi, högriskkirurgi, sövd/vaken
- Allvarlighetsgraden av traumat, individens upplevelse (maktlöshet)
- Komplikationer, reoperation, smärta, delirium, dissociation*
- Tidigare psykiatrisk historik/samsjuklighet (ångest, depression)
- Tidigare trauman
- Individens sårbarhet (resillience)



Too much, too fast, too soon

Vad vet vi om psykologiskt trauma?

- = överväldigande upplevelse för individen
- Delar av händelsen blir inte tillgänglig för medveten bearbetning
- Påverkan på nervsystemets funktion
- Dysfunktionell urladdningscykel av energi i ANS påverkar individen
- Individens resiliens avgörande för utfall och återhämtningen
- Vårdens struktur och insatser påverkar återhämtningsförmåga

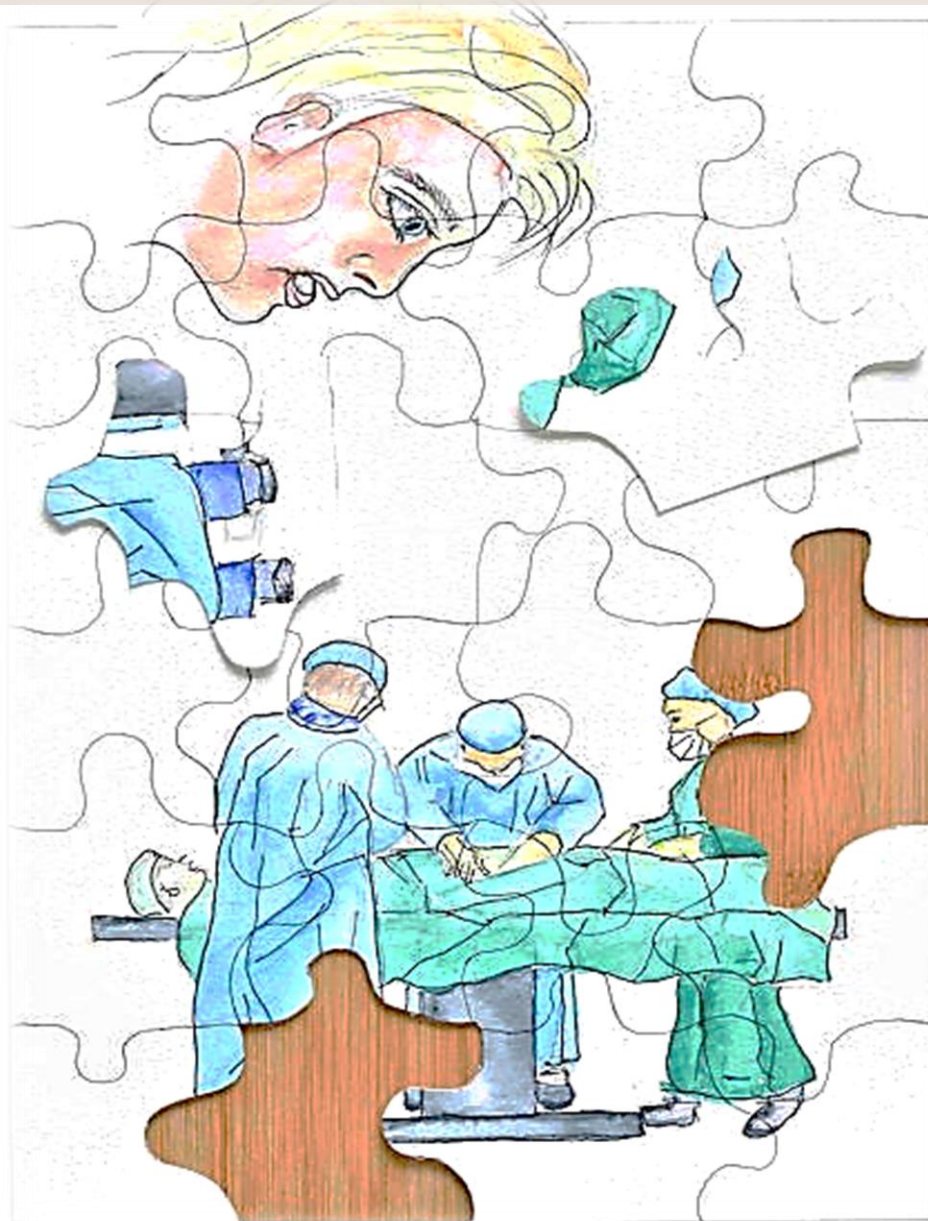


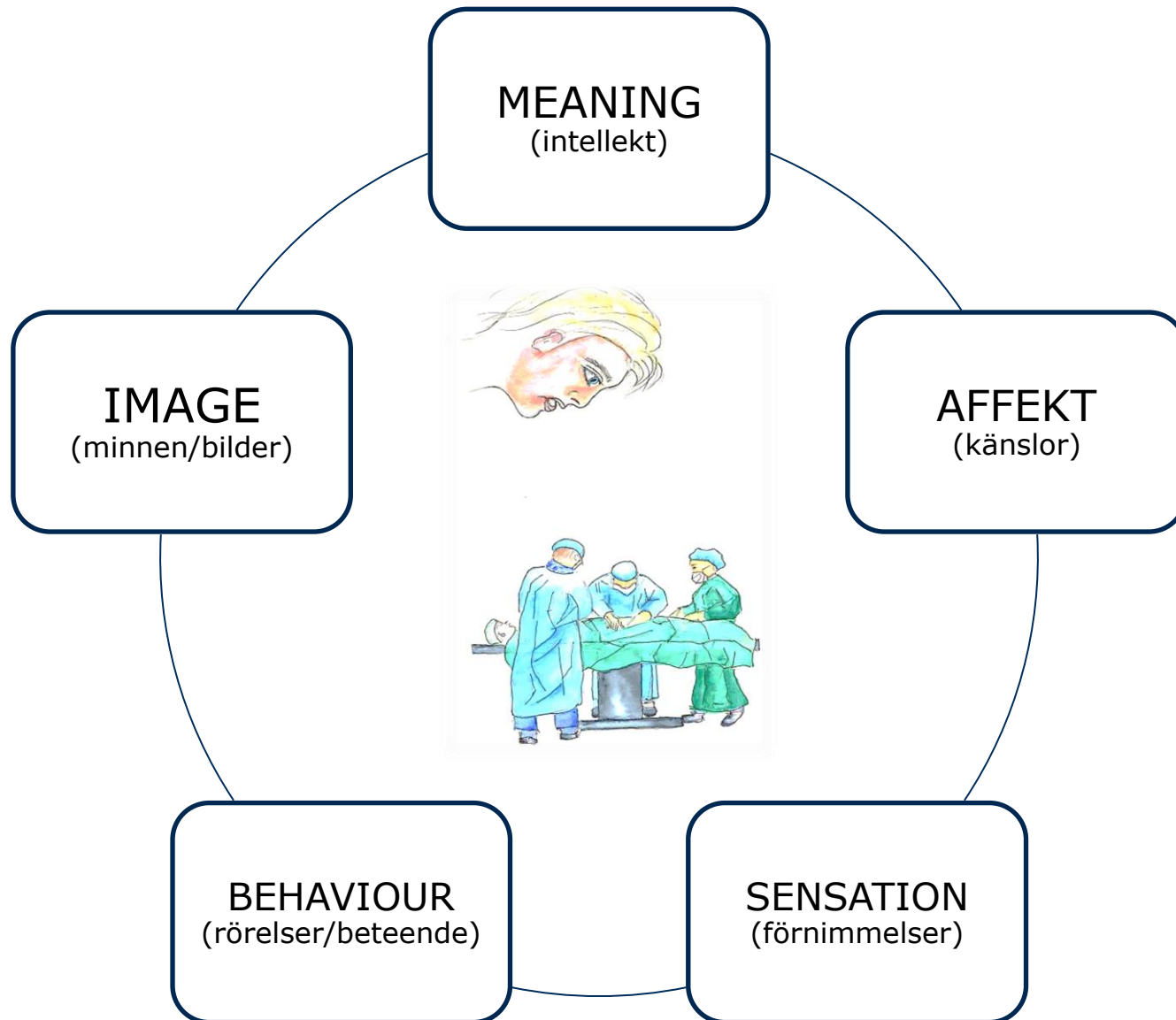
Symptombild PTSS

AKUT FAS	KRONISK FAS	BETEENDE
Panikslagen/panikattack	Påträngande minnesbilder	<i>Undvikande</i> (platser, personer, situationer, socialt)
Ångest	Mardrömmar	Nedsatt arbetsförmåga
Rasande	Irriterad/orolig	Omsorgssvikt
Spänd (vaksam)	<i>Känslomässigt avstängd</i>	Försämrade livskvalitet och resiliens
<i>Hjälplös</i>	Ingen kontakt med kroppen	<i>Ökad suicidrisk</i>

- Pga. dysfunktionell urladdning av energi/stress i ANS
- Påverkar återhämtningsförmågan och funktionsförmågan







= MULTIPROFESSIONELL REHABILITERING

- Teamets insatser

Medicinskt: smärta, sömn, ångest, depression, ev psykosbedömning

Rehabilitering PTSS: intellekt, känslor, minnen, förnimmelser, rörelser/beteende

- Förebyggande åtgärder PTSS

Information och kommunikation* (personcentrerat förhållningssätt)

Multimodal optimering (systematiska förberedelser)

Fysiskt och psykiskt förberedd patient = trygg patient (resilient)

Tid pre och postoperativt

TACK!

ylva.hellstadius@regionstockholm.se